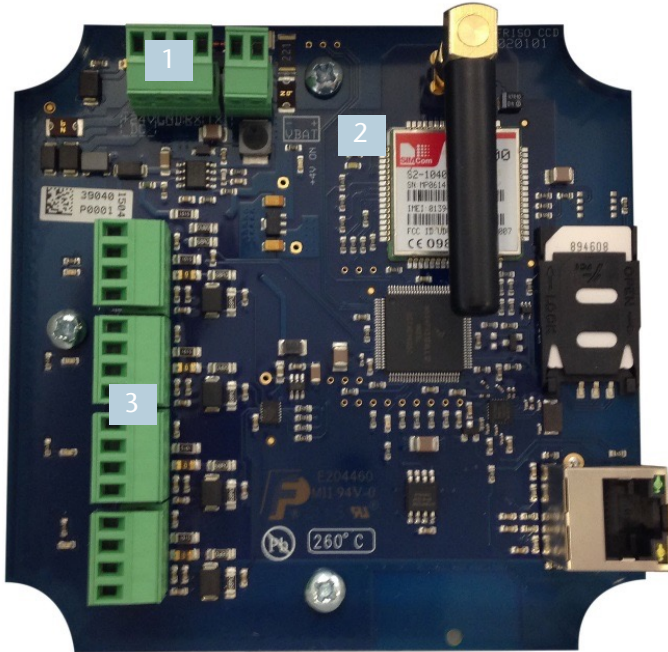


ACO Cloud –

Molnbaserad realtidsövervakning



1 Inkoppling av spänning
ACO Cloud ska spänningsmatas med 230V AC via integrerad transformator.

2 Statusdiod för GSM nät
När kortet har startats så försöker den få kontakt med GSM-nätet. Statusen för GSM-kontakt visas med en vit diod. Om denna blinkar så har den kontakt vilket är ett krav.

3 Ingångar
Det finns 4 kanaler på kortet. Dessa är uppmärskade med Input 1–4 och plint 1–4. Varje ingång har en diod framför sin plint. Vid drift så lyser den eller de ingångarna som är aktiva med ett fast grönt sken.

Inkoppling av givare med 4–20 mA signal
1. Alternativ (passiv)
Anslut givaren på plint 3 (4–20 mA input) och 4 (24V supply output).

2. Alternativ (aktiv)
Anslut givaren på plint 1 (GND-Signal ground) och 3 (4–20 mA input).

Inkoppling av givare med 0–10V signal
Anslut givaren på plint 1 (GND-signal ground) och 2 (0–10V).

Inkoppling av slutande relä
Anslut på plint 2 (digital input) och 4 (24V Supply output).